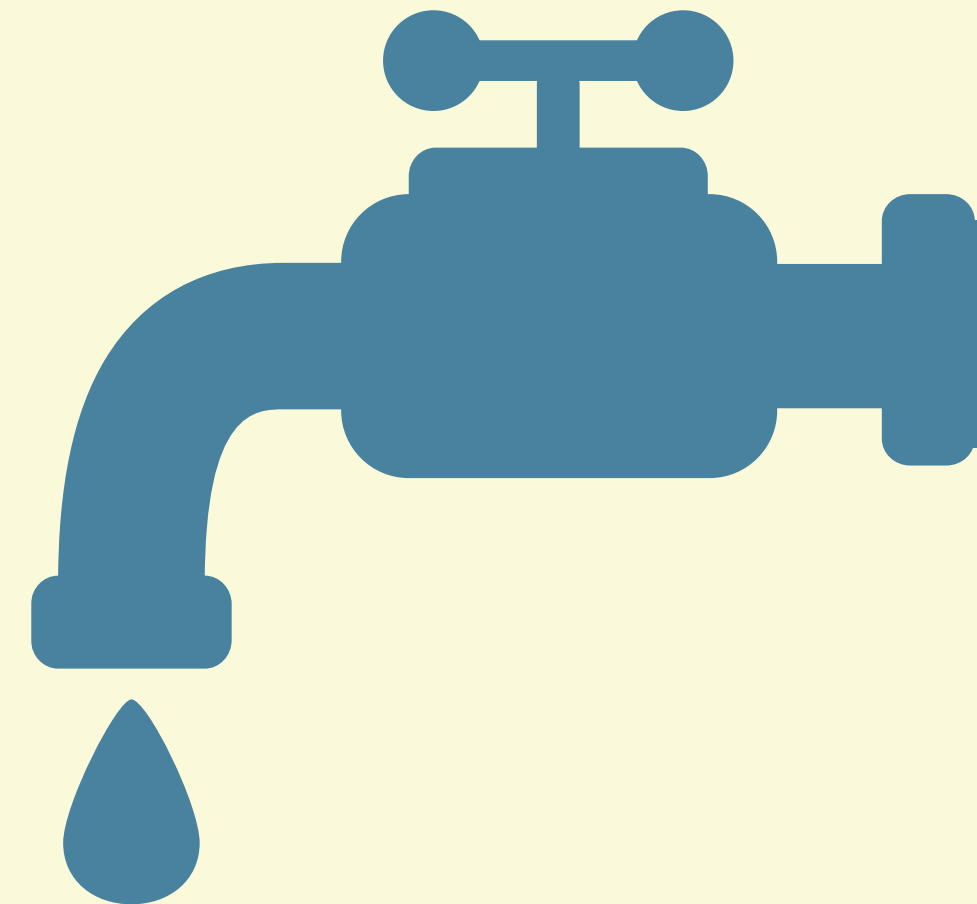


MACCHINA DEL RICICLO



classe 3les Istituto Labor



IL PROGETTO:

Questa macchina, ri-pensata da noi, è un mix di una semplicissima macchinetta di bevande ma con delle differenze: al posto di inserire soldi, per poter ricevere caffè, acqua, thè, cappuccino...basterà gettare una determinata quantità di spazzatura all'interno di alcuni contenitori differenziati (carta, plastica, alluminio,...).

Dopo le modifiche adottate, i cestini dei vari rifiuti e il distributore di bevande saranno incorporati all'interno della macchinetta.

Il progetto finale sarà dunque una macchina mangia-rifiuti e allo stesso tempo distributore di bevande a disposizione di studenti e professori.



COME FUNZIONERA'?:

Più nello specifico, bisognerà eseguire i seguenti passaggi:

- scegliere sul display la bevanda desiderata
- inserire il quantitativo di spazzatura richiesto, che comparirà sul display
- gustarsi la bevanda

1



2



3



COME CI AUTO-FINANZIEREMO?

Essendo un istituto di indirizzi con curvatura sportiva, è stato pensato che sarebbe divertente ed incentivante organizzare una giornata dello sport. Questa giornata avrà lo scopo di aiutare a raccogliere i soldi necessari per poter costruire e modificare la macchinetta.

- All'ingresso ogni partecipante dovrà contribuire con una quota di 5 euro a persona
- I partecipanti, all'interno del luogo in cui si svolgeranno le attività, potranno partecipare a giochi singoli e di gruppo come la corsa nei sacchi, corsa ad ostacoli, lancio delle freccette, tiro alla fune, i 100m, corsa ad ostacoli, ...
- Durante questa giornata sarà anche possibile acquistare cibo, bevande e in special modo, una borraccia della scuola creata apposta per questo progetto.



E I BENEFICI?

Si sa... capita un po' ovunque e un po' a tutti, non sempre si riesce a stare attenti al 100% a cosa buttiamo dentro i cestini. A molti purtroppo non importa più di molto differenziare la spazzatura. Ecco perché, secondo noi, è importante incentivare le generazioni più giovani, all'interno delle strutture in cui passano più tempo, a riciclare.

All'interno di una scuola superiore sarebbe dunque bello farlo attraverso qualcosa che possa aiutare gli studenti ed incoraggiarli a riciclare.



IPOTESI DI COSTI:

TOTALE	MACCHINETTA	MANO D'OPERA + MODIFICHE	BEVANDE (caffè, thè, acqua, cioccolata, cappuccino)
APPROX. 2500€	1300€	800€	400€

↓
costo di una
normale
macchinetta

(precisiamo che tutti i calcoli sono basati su informazioni e ricerche ricavate dal web)

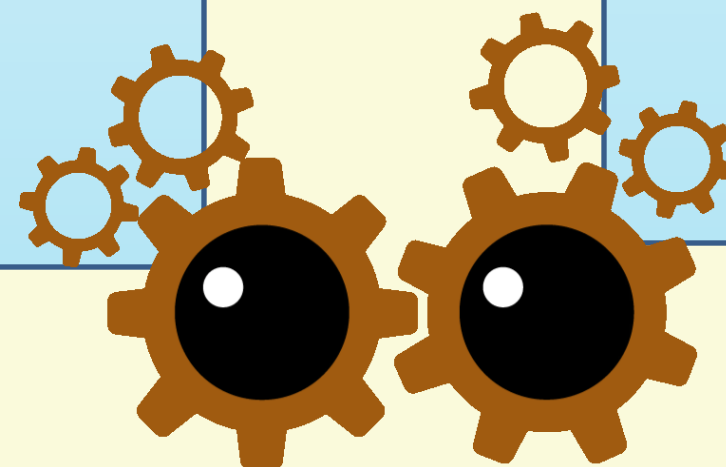
Tempistiche, Materiali e Provenienza

Approssimativamente dai 3 mesi ai 5 mesi:

- 1. conseguire i materiali**
- 2. incaricare adetti in grado di modificare e progettare la macchinetta (es. Tecnico, ingegnere,..)**
- 3. assemblare tutti i pezzi e costruire la macchina in sè**
- 4. riempire la macchinetta con i prodotti**

-per i bicchieri: carta biodegradabile
-per i bastoncini: carta biodegradabili
- Metallo per il distributore

Azienda di rifornimento:
Eat'ndrink, ZA.VA. SRL
distributori automatici



PUNTI DI FORZA:

L'obiettivo principale di questa proposta è aiutare compagni e insegnanti a riciclare con facilità.

Nonostante i lunghi tempi di realizzazione e gli elevate costi, siamo convinti che quest'iniziativa beneficerà non solo la nostra generazione, ma anche quelle future e le aiuterà a elaborare metodi più innovativi per riciclare.

